

22/25/30/35BH-9

Elektro Gegengewicht Stapler

MOVING YOU FURTHER

HYUNDAI HEAVY INDUSTRIES



 **HYUNDAI**

Ihre Zufriedenheit hat für uns **Priorität!**

Hyundai stellte neue 9er Serie seiner Elektrogabelstapler vor.

Die neu entwickelten Vierrad-Gabelstapler mit Gegengewicht punkten mit komfortablen Fahreigenschaften, höherer Produktivität und einfacher Wartung.



Kompaktgabelstapler mit der bewährten AC-Technik

Maximale Leistung

Geräumige Fahrerkabine

Minihebel (optional)

Gewichtsanzeige (optional)

Sicherheitssystem verhindert eine Überladung (optional)

Seitliches Ladesystem für die Batterie

Kurvensteuerungssystem

22/25/30/35BH-9



Hoher Wirkungsgrad & optimale Leistung



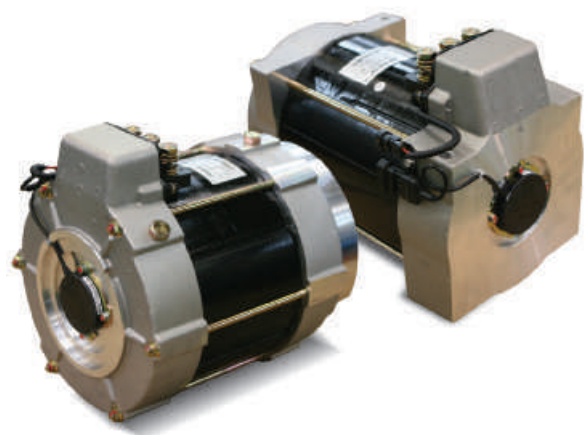
Effizientere Bedienhebel

Die elektronische Richtungssteuerung und das zweite Signalhorn befinden sich am Bedienhebel, sodass eine schnelle und exakte Steuerung möglich ist.



Fingertip-Bedienhebel (optional)

Fingertip-Bedienhebel ermöglichen präzisere Steuerung und ermüdungsfreies Arbeiten. Die ergonomisch gestaltete Armlehne kann nach oben und unten sowie nach hinten und vorn verstellt und somit an jeden Fahrer angepasst werden.



Moderner Antrieb und höhere Hubleistung sowie geringer Wartungsaufwand und die Hyundai-übliche Haltbarkeit

Der geschlossene Antrieb und der Pumpenmotor mit AC-Technik zeichnen sich durch hohe Leistung, lange Wartungsintervalle und ausgezeichnete Haltbarkeit aus. Die bürstenlosen Wechselstrommotoren sind effizienter und reduzieren die Wartungskosten.

Effizienter, ruhiger Lauf und hohe Leistung machen Ihre Arbeit produktiver.

22/25/30/35BH-9

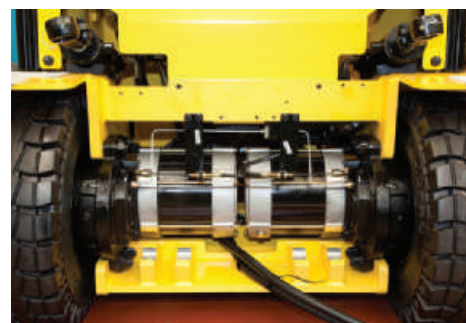
Kurvensteuerung

Die Kurvensteuerung begrenzt die Fahrgeschwindigkeit in Abhängigkeit vom Kurvenradius; die Geschwindigkeit wird so reduziert, dass eine sanfte exakte Kurvenfahrt möglich ist.



Fahrgeschwindigkeit

Geschwindigkeitsbegrenzung



Duales Antriebssystem

Mit dem dualen Antriebssystem lassen sich Energieverbrauch und Gassenbreite minimieren. Die Antriebseinheiten und die in der Vorderachse integrierten Wechselstrommotoren erlauben es dem Fahrer zudem, deutlich steilere Rampen zu befahren.



Automatisches Gabelnivelliersystem

Zur Erhöhung der Produktivität stoppt das automatische Gabelnivelliersystem die Kippbewegung automatisch, wenn der Mast gerade steht.

Max. Steigfähigkeit (mit Last)

| Modell | % |
|--------|----|
| 22BH-9 | 28 |
| 25BH-9 | 26 |
| 30BH-9 | 22 |
| 35BH-9 | 19 |

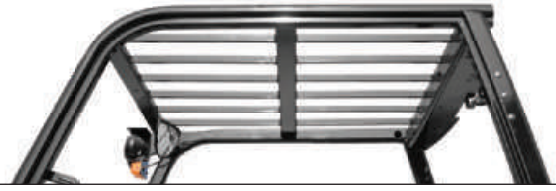
Max. Fahrgeschwindigkeit (ohne Last)

| Modell | Km / h |
|--------|--------|
| 22BH-9 | 19 |
| 25BH-9 | 19 |
| 30BH-9 | 19 |
| 35BH-9 | 19 |

Rückrollsicherung, Fahrgeschwindigkeit und Steigfähigkeit

Die Rückrollsicherung verhindert ein Rückrollen des Staplers und erleichtert ein Anfahren auf der Rampe.

Höhere **Sicherheit**



Sichere Arbeit durch ausgezeichnete Sicht

Bessere Sicht für den Fahrer durch optimierte Zylinderanordnung.
Der Parabolspiegel erweitert beim Zurücksetzen das Sichtfeld des Fahrers.



Parabolspiegel

Der Parabolspiegel erweitert beim Zurücksetzen das Sichtfeld des Fahrers.

Stabiles Fahrerschutzdach

Das Fahrerschutzdach erfüllt und übertrifft die Anforderungen der CEE- und ANSI-Vorschriften und gestattet eine hervorragende Rundumsicht.

Der gesicherte Fahrerbereich erlaubt eine komfortable Arbeit.

22/25/30/35BH-9

Sicherheitsfunktionen für die Gabeln

Beim Absenken der Gabeln regelt das Absenkventil die Absenkgeschwindigkeit. Das Absenk-Sicherheitsventil verhindert, dass die Gabeln bei einer plötzlichen Beschädigung der Hydraulikleitung absackt.

OPSS (Fahrerpräsenz-Sensorsystem)

Wenn der Fahrer nicht auf dem Fahrersitz sitzt, können keine Fahr- und Mastbewegungen ausgeführt werden.



Sicherheitsleuchten und Heckreflektoren

Die Halogenscheinwerfer und die LED-Heckkombinationsleuchten verbessern die Sichtbedingungen für den Fahrer unabhängig von den Einsatzbedingungen.

Die Heckreflektoren am Gegengewicht erhöhen die Sicherheit für den Fahrer unabhängig von den Einsatzbedingungen.

Optimierte Ergonomie & **Schnelle und einfache Wartung**



Geräumige Fahrerkabine

Bei der Neuentwicklung der Kabine wurde Wert auf mehr Platz, ein größeres Sichtfeld und mehr Komfort für den Fahrer gelegt.



Optimierte Pedalposition und Bodenmatte

Die Anordnung des Fahrpedals und des Fahrreglers wurden ergonomisch optimiert.



Große Eintrittsstufe

Dank der breiten und rutschfesten Stufe können Sie bequem und sicher ein- und aussteigen.



Verstellbares Fahrerlenkrad

Der Winkel der Lenksäule lässt sich bequem mit einem Hebel an der rechten Seite der Lenksäule auf eine bequeme Fahrposition einstellen.



Grammar Fahrersitz

Der schnell verstellbare, gefederte Fahrersitz mit ergonomischem Design verbessert den Arbeitskomfort und verringert eine Ermüdung des Fahrers.

Die ideale Anordnung der Komponenten gewährleistet einen einfachen Zugang und bequeme Wartung.

22/25/30/35BH-9



Einfacher Batterieaustausch

Das Batteriefach erlaubt ein seitliches Herausziehen der Batterie, sodass diese einfach ausgebaut und ausgetauscht werden kann.



Moderner LCD-Monitor

Der LCD-Monitor mit einem intelligenten Grafikdisplay 3,5 Zoll erlaubt eine effiziente und einfache Steuerung der Maschine.

Der Fahrer kann aus mehreren Sprachen (max. 12) auswählen. Der Monitor zeigt Geschwindigkeit und Fahrstufe, Lenkwinkel und Fahrtrichtung, Batterieentladezustand, Betriebsstunden und Betriebsart an. Auf dem Monitor kann das Gewicht der Last in der optionalen Lastanzeige abgelesen werden. Der Bediener kann verschiedene Betriebsarten entsprechend den Arbeitsbedingungen auswählen.

H (Hochleistungs-) Betriebsart (High mode)

N (Normal-) Betriebsart (Normal mode)

E (Spar-) Betriebsart (Economic mode)

Langsamer Fahrbetrieb (Turtle mode) (Schildkrötensymbol, maximale Fahrgeschwindigkeit 7 km/h bei Hubbetrieb)

Bremsflüssigkeitsbehälter mit Flüssigkeitssensor

Der vergrößerte Bremsflüssigkeitsbehälter oben links besitzt einen elektronischen Flüssigkeitssensor, der auf dem Monitor abgelesen werden kann.

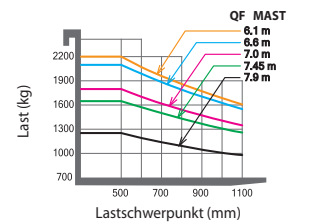
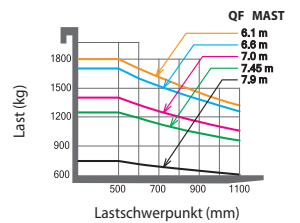
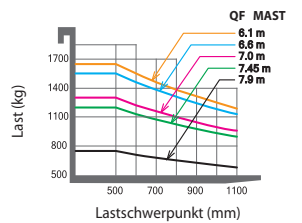
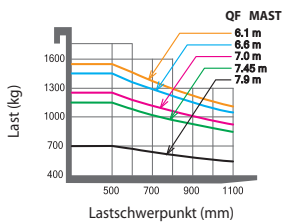
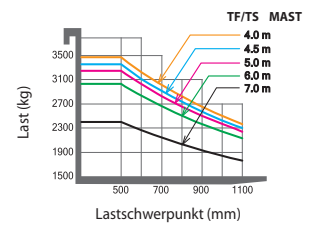
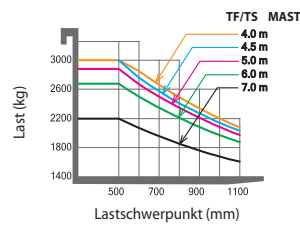
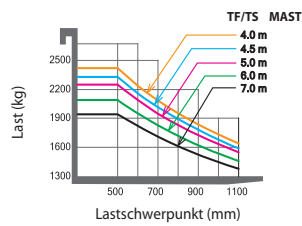
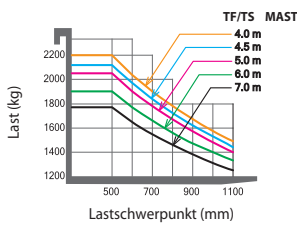
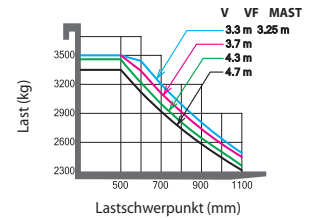
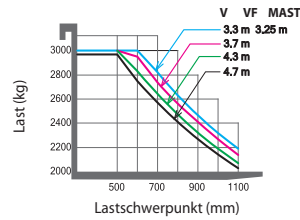
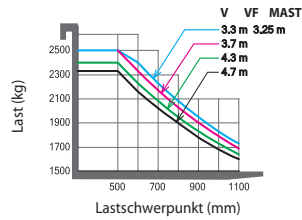
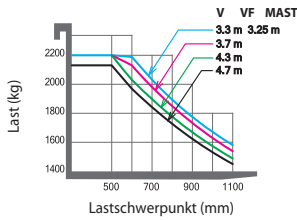
Hublast

22BH-9

25BH-9

30BH-9

35BH-9

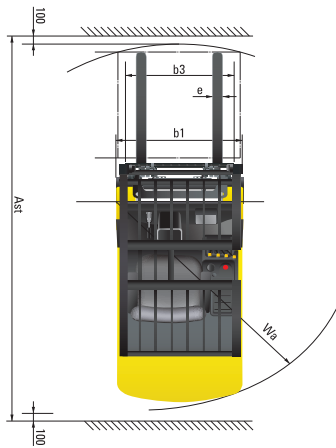
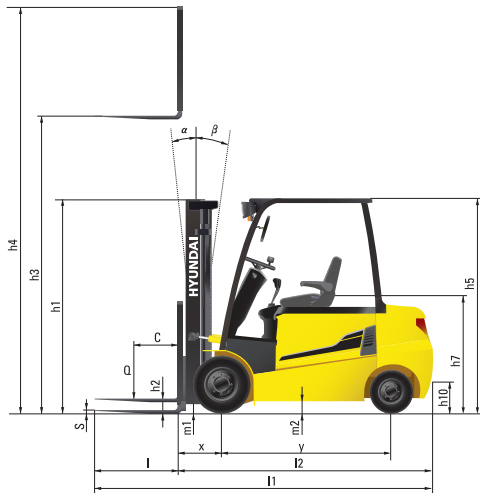


Optionale Teile

- **Gabelzinken (mm)**
22/25BH-9: 900, 1000, 1050, 1200 (Standard), 1350, 1500, 1650, 1800
30/35BH-9: 900, 1050, 1150, 1200 (Standard), 1650, 1800, 1970, 2120, 2300, 2400
- **Integrierte Seitenverstellung**
- **Reifen:** Vollgummireifen (Standard) / Pneumatisch / Ohne Markierung
 Breitreifen [22/25/30BH-9: Vorderreifen (23x10-12)]
- **Sitz:** Grammer (standard), KAB Option
- **Finger-Tip-Control (Joysticksteuerung)**

- **Kühlager** (für -30 °C kalte Arbeitsumgebungen)
- **Einfache Kühlhausausführung**
- **MCV-Ventil:** 2 Kolbenschieber, 3 Kolbenschieber, 4 Kolbenschieber (Standard)
- **Automatische Gabelnivellierung**
- **Rundumleuchte**
- **Lastanzeige**
- **Arbeitsscheinwerfer**
- **Kabine**

Abmessungen



Technische Daten

| Identifikation | | HYUNDAI | | | | |
|--------------------|--|----------------|------------------|------------------|------------------|------------------|
| 1.1 | Hersteller | | | | | |
| 1.2 | Typ | 22BH-9 | 25BH-9 | 30BH-9 | 35BH-9 | |
| 1.3 | Antrieb: elektrisch (Batterie oder Netz), Diesel, Benzin, Gas, Manuell | Elektrisch | Elektrisch | Elektrisch | Elektrisch | |
| 1.4 | Betriebsart: manuell, gehend, stehend, sitzend, Auftragsammler | Sitzend | Sitzend | Sitzend | Sitzend | |
| 1.5 | Tragfähigkeit / Nennlast (standard) | Q (kg) | 2200 | 2500 | 3000 | 3500 |
| 1.6 | Abstand Lastschwerpunkt | c (mm) | 500 | 500 | 500 | 500 |
| 1.8 | Lastabstand, Mitte Antriebsachse bis Gabelzinken | x (mm) | 458 | 458 | 458 | 470 |
| 1.9 | Radstand | y (mm) | 1575 | 1575 | 1719 | 1719 |
| Gewichte | | | | | | |
| 2.1 | Betriebsgewicht | kg | 4555 | 4,710 | 5,130 | 5,605 |
| 2.2 | Achslast, beladen vorne/hinten | kg | 5880 / 875 | 6340 / 870 | 7237 / 893 | 8054 / 1051 |
| 2.3 | Achslast, unbeladen vorne/hinten | kg | 2345 / 2210 | 2320 / 2390 | 2565 / 2565 | 2579 / 3026 |
| Räder, Fahrgestell | | | | | | |
| 3.1 | Bereifung: Vollgummireifen (V), superelastisch (SE), pneumatisch (P), Polyurethan (PE) | | SE, P | SE, P | SE, P | SE, P |
| 3.2 | Größe Bereifung vorne | | 23 x 9-10 | 23 x 9-10 | 23 x 9-10 | 23 x 10-12 |
| 3.3 | Größe Bereifung hinten | | 18 x 7-8 | 18 x 7-8 | 18 x 7-8 | 18 x 7-8 |
| 3.5 | Räder, Anzahl vorne/hinten (X= angetrieben) | | 2x / 2 | 2x / 2 | 2x / 2 | 2x / 2 |
| 3.6 | Spurweite vorne | b10 (mm) | 993 | 993 | 993 | 1005 |
| 3.7 | Spurweite hinten | b11 (mm) | 980 | 980 | 980 | 980 |
| Abmessungen | | | | | | |
| 4.1 | Hubgerüst neigen vor/zurück | Grad | 6/8 | 6/8 | 6/8 | 6/8 |
| 4.2 | Höhe Hubgerüst abgesenkt (standard) | h1 (mm) | 2162 | 2162 | 2162 | 2243 |
| 4.3 | Freihub | h2 (mm) | 115 | 115 | 115 | 115 |
| 4.4 | Hubhöhe (standard) | h3 (mm) | 3305 | 3305 | 3305 | 3305 |
| 4.5 | Höhe Hubgerüst ausgefahren (standard) | h4 (mm) | 4485 | 4485 | 4485 | 4485 |
| 4.7 | Höhe Dachschutz (Kabine) | h5 (mm) | 2210 | 2210 | 2210 | 2210 |
| 4.8 | Sitzhöhe/Standhöhe | h7 (mm) | 1118 | 1118 | 1118 | 1118 |
| 4.12 | Höhe Kupplung | h10 (mm) | 396 | 396 | 396 | 396 |
| 4.19 | Länge über alles | l1 (mm) | 3385 | 3415 | 3545 | 3650 |
| 4.20 | Länge bis Gabelträgrücken | l2 (mm) | 2335 | 2365 | 2495 | 2600 |
| 4.21 | Breite über alles | b1 (mm) | 1195 | 1195 | 1195 | 1245 |
| 4.22 | Abmessungen Gabelzinken (Haken) | s / e / l (mm) | 1050 x 100 x 45 | 1050 x 100 x 45 | 1050 x 122 x 45 | 1050 x 122 x 45 |
| 4.23 | Aufnahme Gabelzinken ISO 2328, Klasse / Typ A,B | | III/A | III/A | III/A | III/A |
| 4.24 | Breite Gabelträger | b3 (mm) | 1102 | 1102 | 1102 | 1102 |
| 4.31 | Bodenfreiheit unter Hubgerüst, beladen | m1 (mm) | 117 | 117 | 117 | 128 |
| 4.32 | Bodenfreiheit, Mitte Achsabstand | m2 (mm) | 116 | 116 | 116 | 116 |
| 4.33 | Arbeitsgangbreite bei Palette, 1000x1200 quer (LxB) | Ast (mm) | 3516 | 3516 | 3664 | 3676 |
| 4.34 | Arbeitsgangbreite bei Palette, 800x1200 längs (BxL) | Ast (mm) | 3694 | 3694 | 3851 | 3863 |
| 4.35 | Wenderadius | Wa (mm) | 1895 | 1925 | 2055 | 2145 |
| 4.36 | Interne Wenderadius | b13 (mm) | - | - | - | - |
| Leistung | | | | | | |
| 5.1 | Fahrgeschwindigkeit, beladen / unbeladen (80V) | km/h | 18 / 19 | 18 / 19 | 18 / 19 | 18 / 19 |
| 5.2 | Hubgeschwindigkeit, beladen / unbeladen (80V) | mm/s | 420 / 600 | 410 / 600 | 340 / 500 | 300 / 500 |
| 5.3 | Senkgeschwindigkeit, beladen / unbeladen | mm/s | 500 / 450 | 500 / 450 | 500 / 450 | 500 / 450 |
| 5.6 | Zugkraft, beladen | N | 18810 / 17777 | 18022 / 17767 | 17865 / 17747 | 16846 / 16914 |
| 5.8 | Neigungsleistung, beladen / unbeladen | % | 28 / 26 | 26 / 24 | 22 / 24 | 19 / 22 |
| 5.10 | Betriebsbremse | | Hydraulisch | Hydraulisch | Hydraulisch | Hydraulisch |
| E - Motor | | | | | | |
| 6.1 | Fahrmotor S2 60 min (80V) | kW | 8,0 x 2 | 8,0 x 2 | 8,0 x 2 | 8,0 x 2 |
| 6.2 | Hubmotor S3 - 15 % (80V) | kW | 19,7 | 19,7 | 19,7 | 19,7 |
| 6.4 | Batterie Nennspannung K5 (80V) | V/Ah | 80 / 500 | 80 / 500 | 80 / 600 | 80 / 600 |
| 6.5 | Gewicht Batterie | kg | 1,470 | 1,470 | 1,780 | 1,780 |
| | Abmessungen Batterie L / B / H | mm | 1029 / 714 / 827 | 1029 / 714 / 827 | 1029 / 858 / 827 | 1029 / 858 / 827 |
| Sonstiges | | | | | | |
| 8.1 | Typ Fahrsteuerung | | AC | AC | AC | AC |

- * Standard- und Sonderausrüstung können abweichen. Kontaktieren Sie Ihren Hyundai-Vertragshändler für weitere Auskünfte.
- * Auf den Fotos können Anbauten und optionale Geräte abgebildet sein, die in Ihrer Region nicht erhältlich sind.
- * Änderungen der Materialien und technischen Daten vorbehalten.
- * Die hier abgebildete Maschine kann den Anforderungen des Einsatzorts entsprechend verändert werden.

KONTAKT

